



ITALIA CINA

Un partenariato
in continua crescita

APRILE 2026



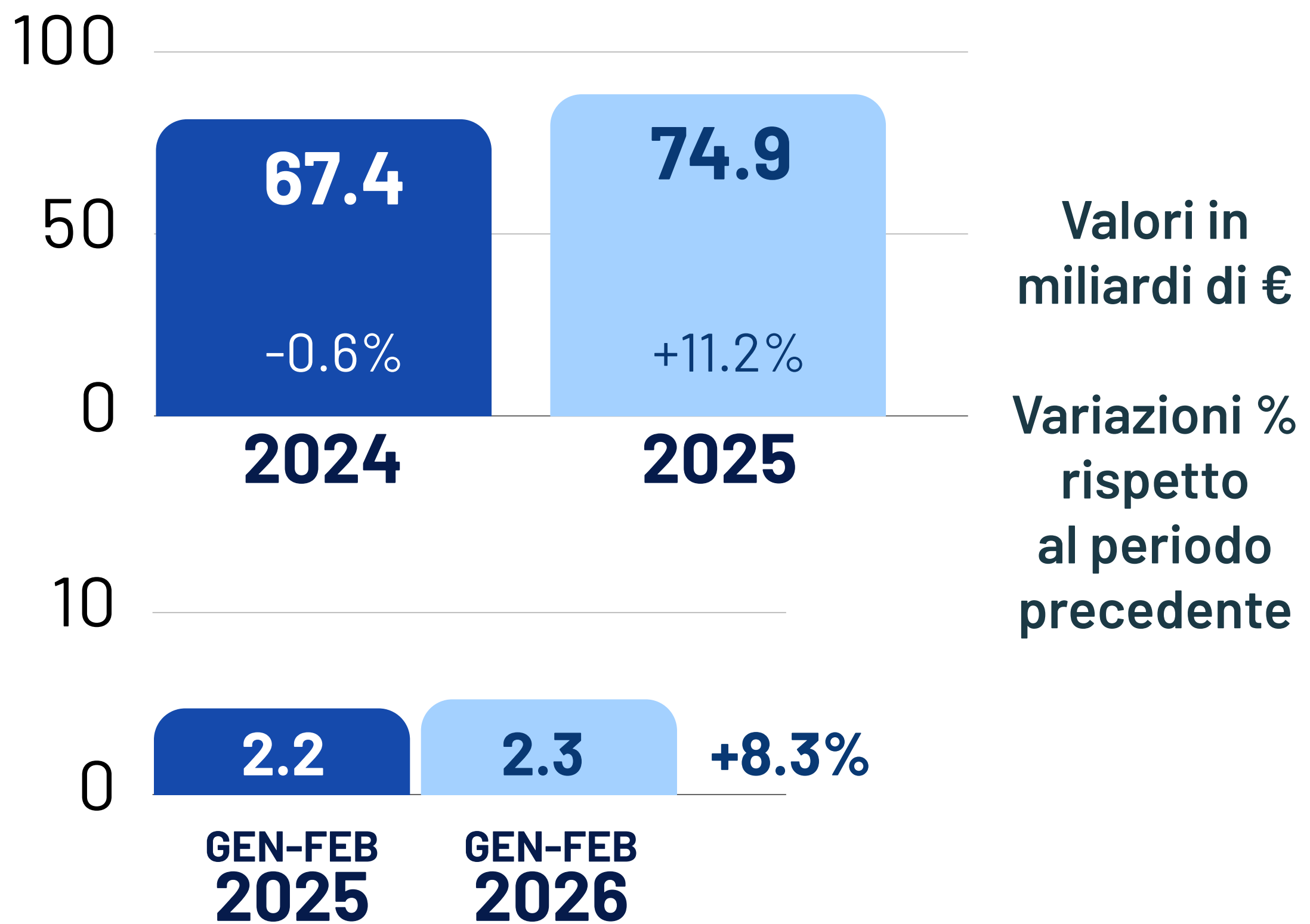
Ministero degli Affari Esteri
e della Cooperazione Internazionale



SACE



INTERSCAMBIO COMMERCIALE CON L'ITALIA

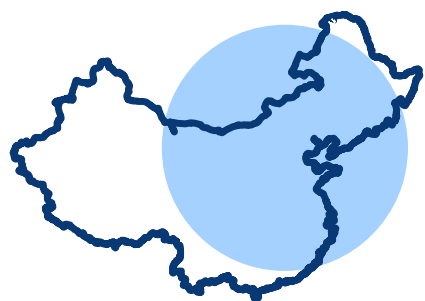


Fonte: Osservatorio Economico MAECI su dati Istat



RELAZIONI ECONOMICHE, IDE E PRESENZA ITALIANA

CINA



**1° mercato di destinazione
dell'export italiano in Asia-Pacifico:
27% dell'export totale italiano nella regione**

**2° fornitore dell'Italia con una
quota di mercato del 10,2%**

INVESTIMENTI



Stock IDE cinesi in Italia 2024:
4,3 miliardi di euro

Stock IDE italiani in Cina 2024:
15,9 miliardi di euro

Oltre **1.500** le aziende cinesi direttamente o indirettamente partecipate da imprese italiane, con circa **130.000 addetti** e un fatturato complessivo di **32,5 miliardi di euro** che operano nel commercio all'ingrosso e al dettaglio, nei servizi di supporto alle imprese e nel **settore dell'industria manifatturiera** (soprattutto meccanica e tessile).

La presenza più numerosa di **aziende italiane** (oltre 100) si trova nel cd. **"distretto industriale italiano"** a **Suzhou** (nei pressi di Shanghai); specializzato nella **meccanica avanzata** e nell'**automotive**.





IL PIANO D'AZIONE PER L'EXPORT ITALIANO

PRINCIPALI SETTORI DELL'EXPORT ITALIANO

TESSILE E
ABBIGLIAMENTO
24,1%

MACHINARI E
APPARECCHI
21,4%

FARMACEUTICA E
CHIMICO-MEDICALE
9,5%

PRODOTTI
CHIMICI
7,8%

ALTRE ATTIVITÀ
MANIFATTURIERE
6,6%

MEZZI DI
TRASPORTO
4,7%

% export sul totale nel Paese

I SETTORI PRIORITARI INDIVIDUATI NEL #PIANOEXPORT



BENI DI
ALTA QUALITÀ



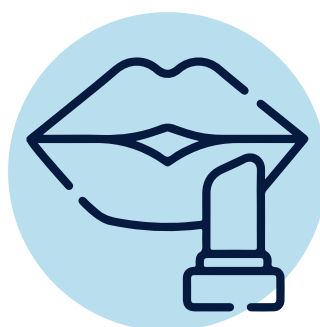
AGROALIMENTARE
E VINO



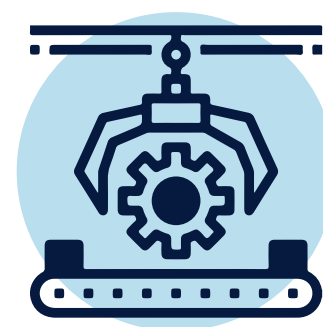
MODA



FARMACEUTICA E
BIOMEDICALE



COSMETICA



MECCANICA





LE OPPORTUNITÀ DI CRESCITA DEL PARTENARIATO INDUSTRIALE ITALIA-CINA **2025-2026**

XII SESSIONE DEL COMITATO GOVERNATIVO ITALIA-CINA
Roma, 8 ottobre 2025

XVI COMMISSIONE ECONOMICA MISTA ITALIA-CINA
Pechino, 16 aprile 2026

DIALOGO IMPRENDITORIALE DI ALTO LIVELLO ITALIA-CINA
Pechino, 16 aprile 2026

Il **Piano d'Azione triennale 2024-2027** definisce le linee prioritarie del Partenariato Strategico Globale istituito nel 2004.

Tra le principali azioni delineate in ambito di cooperazione economico-commerciale rientrano quelle relative ai settori dell'**industria verde** e della **transizione energetica**, del **settore sanitario-farmaceutico**, del comparto **agroalimentare** e del **commercio elettronico** e della **logistica**.

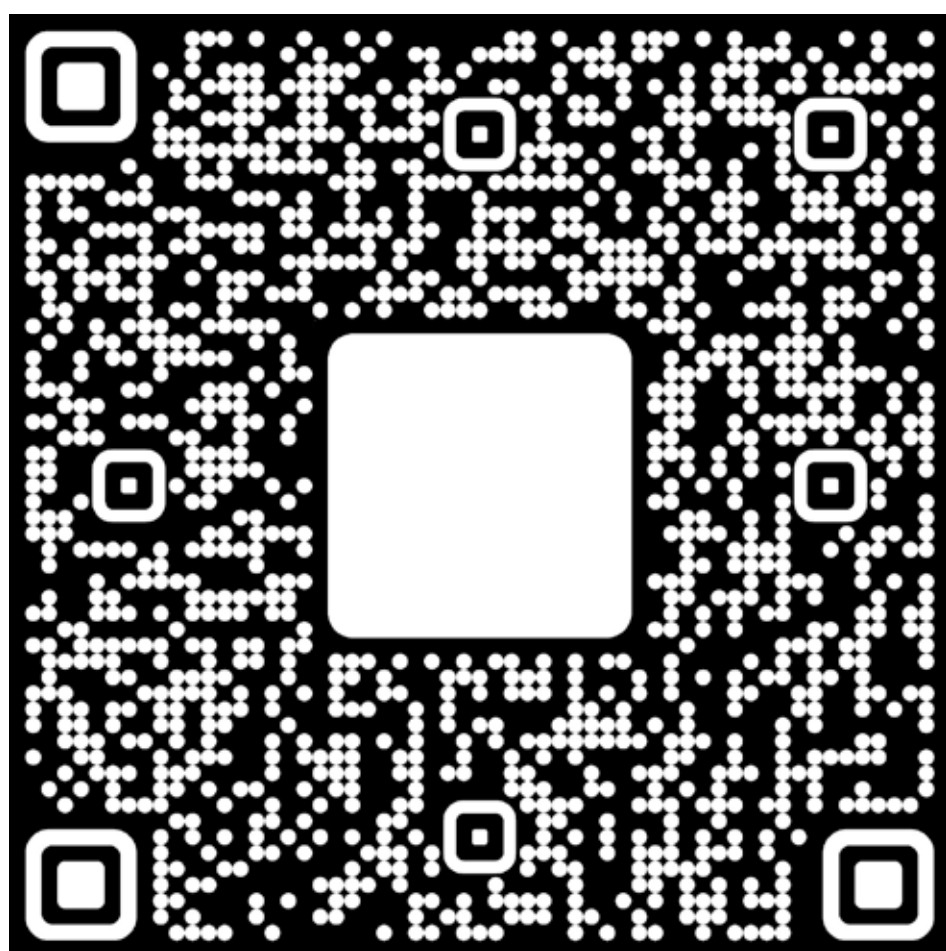
Il **XV Piano quinquennale per lo sviluppo economico e sociale nazionale (2026-2030)** lanciato dal Governo di Pechino, mira a rafforzare la **sicurezza economica** e promuovere una crescita di qualità della produzione all'insegna dell'**innovazione tecnologica**.



LE OPPORTUNITÀ DI CRESCITA DEL PARTENARIATO INDUSTRIALE ITALIA-CINA **2025-2026**

Ingenti investimenti, attuali e futuri, sono previsti nelle **infrastrutture** e nella **connettività**, nelle **“industrie emergenti”** (come i veicoli a nuova energia, l’aerospazio, le energie rinnovabili e la biomedicina) e nelle **tecnologie del “futuro”** (tra cui i computer quantistici, le interfacce neurali e i robot umanoidi).

DIPLOMAZIA DELLA CRESCITA: DESTINAZIONE CINA
Guida alle opportunità per le aziende italiane



È online la guida agli affari **“Diplomazia della Crescita: Destinazione Cina”**, redatta dall’Ambasciata italiana a Pechino in raccordo con la rete consolare, l’Agenzia ICE e l’Istituto Italiano di Cultura.



LE INIZIATIVE DELL'AGENZIA ICE 2026

**ANNO
2025**

100+ INIZIATIVE PROMOZIONALI REALIZZATE TRA FIERE, INCOMING DI OPERATORI ESTERI, WORKSHOP E SEMINARI.

**ANNO
2026**

26 COLLETTIVE DI AZIENDE ITALIANE
IN APPUNTAMENTI FIERISTICI IN CINA

3 ACCORDI GDO

8 AZIONI DI COMUNICAZIONE E PROMOZIONE

10 SEMINARI E CORSI DI FORMAZIONE

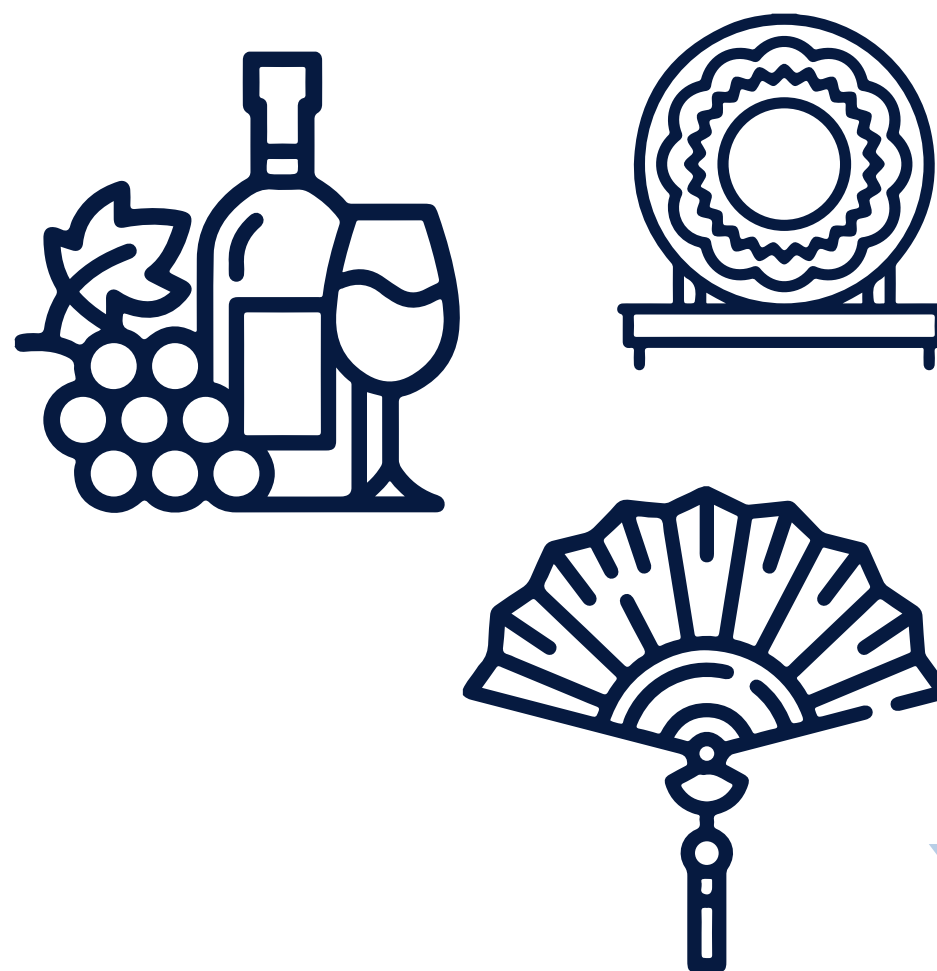
2 MOSTRE

FOCUS INCOMING DI OPERATORI ESTERI 2026

28 Incoming di operatori cinesi a fiere e appuntamenti promozionali in Italia

SETTORI PRINCIPALI:

Agroalimentare e Vini, Sistema Moda e Accessori, Arredo e Design, Industria e Innovazione

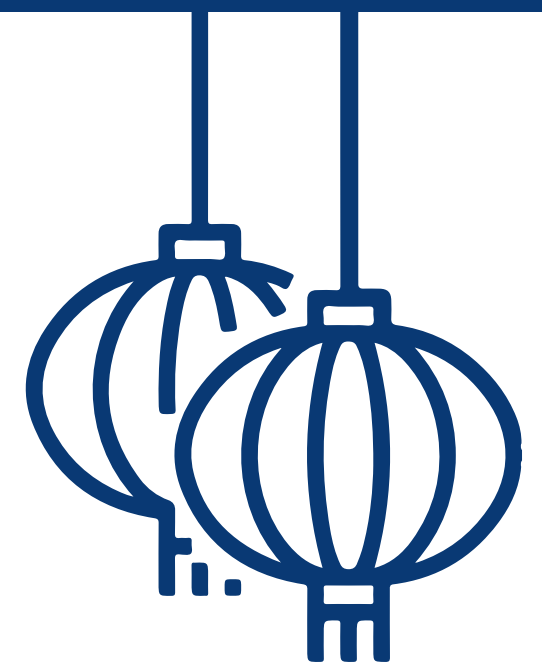


LE INIZIATIVE DELL'AGENZIA ICE 2026

ALCUNE DELLE INIZIATIVE PROMOZIONALI IN ARRIVO NEL 2026:

Partecipazione di aziende italiane in Padiglioni Nazionali a:

- ▶ **CMEF** | 01-30 APRILE 2026 | Shanghai
- ▶ **CCMT** | 21-25 APRILE 2026 | Shanghai
- ▶ **VINEXPO** | 01-31 MAGGIO 2026 | Hong Kong
- ▶ **WINE TO ASIA** | 09-11 MAGGIO 2026 | Shenzhen
- ▶ **FIERA DEL LIBRO DI PECHINO** | 17-21 GIUGNO 2026 | Pechino
- ▶ **JEWELLERY AND GEM** | 15-19 SETTEMBRE 2026 | Hong Kong
- ▶ **FIERA INTERTEXTILE DI SHANGHAI** | 01 - 30 SETTEMBRE 2026 | Shanghai
- ▶ **CIAME** | 26-28 OTTOBRE 2026 | Wuhan
- ▶ **MUSIC CHINA** | 28-31 OTTOBRE 2026 | Shanghai
- ▶ **CIIE** | 05-10 NOVEMBRE 2026 | Shanghai
- ▶ **FHC - FOOD&HOSPITALITY CHINA** | 10-12 NOVEMBRE 2026 | Shanghai
- ▶ **COSMOPACK E COSMOPROF ASIA** | 10-13 NOVEMBRE 2026 | Hong Kong
- ▶ **FASHION & JEWELLERY (mostra autonoma)** | 22-23 APRILE 2026 | Hong Kong



I PRIMI 3 SERVIZI EROGATI DALL'AGENZIA ICE NEL 2025

ICE Pechino

Desk proprietà intellettuale e accesso al mercato

Profili operatori esteri

Informazioni generali e di primo orientamento

ICE Shanghai

Profili operatori esteri

Informazioni doganali, fiscali, legali, valutarie

Informazioni generali e di primo orientamento

ICE Hong Kong

Profili operatori esteri

Ricerca clienti e partner esteri

Ricerche di mercato

ICE Canton

Profili operatori esteri

Informazioni generali e di primo orientamento

Ricerca clienti e partner esteri



IL SUPPORTO DI SIMEST

**SIMEST È ATTIVA IN CINA
CON I SUOI PRINCIPALI STRUMENTI:**

FINANZIAMENTI AGEVOLATI*

60 OPERAZIONI
per
13 milioni di euro

63%
partecipazione
a fiere e mostre

27%
inserimento
mercati esteri

10%
altro

* delibere ultimi tre anni

INVESTIMENTI PARTECIPATIVI**

33 PROGETTI
in portafoglio per
73 milioni di euro

33%
industria
meccanica

12%
infrastrutture
e costruzioni

12%
tessile

9%
elettrico

9%
industria
metallurgica

25%
altro

** portafoglio al 31.12.2025



L'IMPEGNO DI SACE

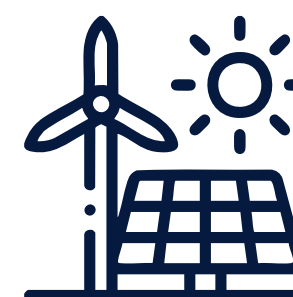
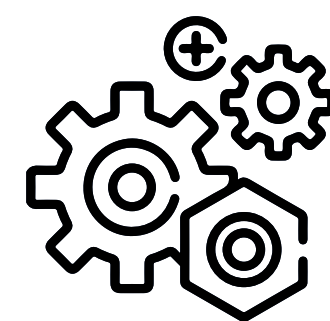
660 milioni di euro
di esposizione
nel Paese



38 iniziative di business matching,
con la partecipazione di primarie controparti cinesi,
volti a promuovere il coinvolgimento delle filiere
strategiche del Made in Italy, che hanno coinvolto più di
980 aziende e generato **225 incontri B2B**

3 nuovi accordi per
rafforzare opportunità nei settori
ad alto potenziale come:

- › **meccanica strumentale**
- › **energia rinnovabile**
- › **legno-arredo**



IL SISTEMA ITALIA IN CINA



**AMBASCIATA
D'ITALIA**

PECHINO

**CONSOLATO
ITALIANO**

SHANGHAI
HONG KONG
CANTON
CHONGQING

**ISTITUTO DI
CULTURA ITALIANO**

PECHINO
SHANGHAI
HONG KONG

**UFFICI
ICE**

PECHINO
SHANGHAI
HONG KONG
CANTON

**UFFICI
SACE**

SHANGHAI



Ministero degli Affari Esteri
e della Cooperazione Internazionale

